

# Produktark for KD 3020 - Alcon 3B Brænde- og stokerkedel

Alcon 3B er en unik EN303-5 godkendt brænde- og stokerkedel. Kedlen kan anvendes til skovtræ, koks og kul og ikke mindst monteres med stoker på siden.

Kedlen lever op til alle krav i både brændeovnsbekendtgørelsen og bygningsreglementet. Kedlen kan monteres som "stand alone" brændekedel, og samtidig er der på hver side af kedlen, et hul for stoker, så man med det samme, eller senere, kan tilkoble en stoker.

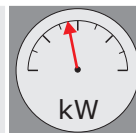
Kedlen er født med støbejernsriste, hvor brændslet hviler på.

Kedlen er konstrueret i henhold til EU's trykdirektiv og må derfor benyttes til trykexpansion.

Endelig er Alcon 3B født med den skrå indfyringslåge, som Alcon-kedlerne altid har været kendetegnet ved. Den skrå indfyringslåge gør det nemt at fyre med ukurante brændestykker og kul/koks, da det blot kan hældes ned i kedlen ovenfra.



Ydelse  
27,5 kW



## Anlægstyper



Åben ekspansion



Tryk ekspansion

## Lovlig anvendelse

### Benævnelse



Fyring med skovtræ

Fyring med kul (\*1)

Fyring med koks (\*1)

Montering med stoker

(\*1) Fyring med kul/koks, udvikler meget varme. Levitetiden på sliddele forkortes derved.

## Beskrivelse

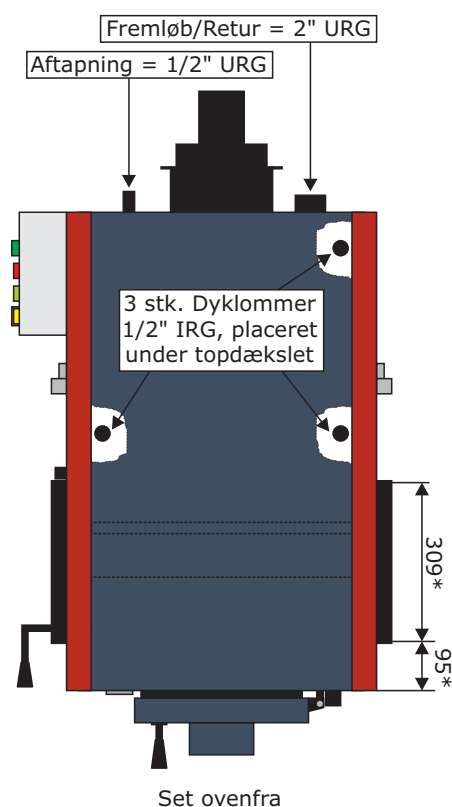
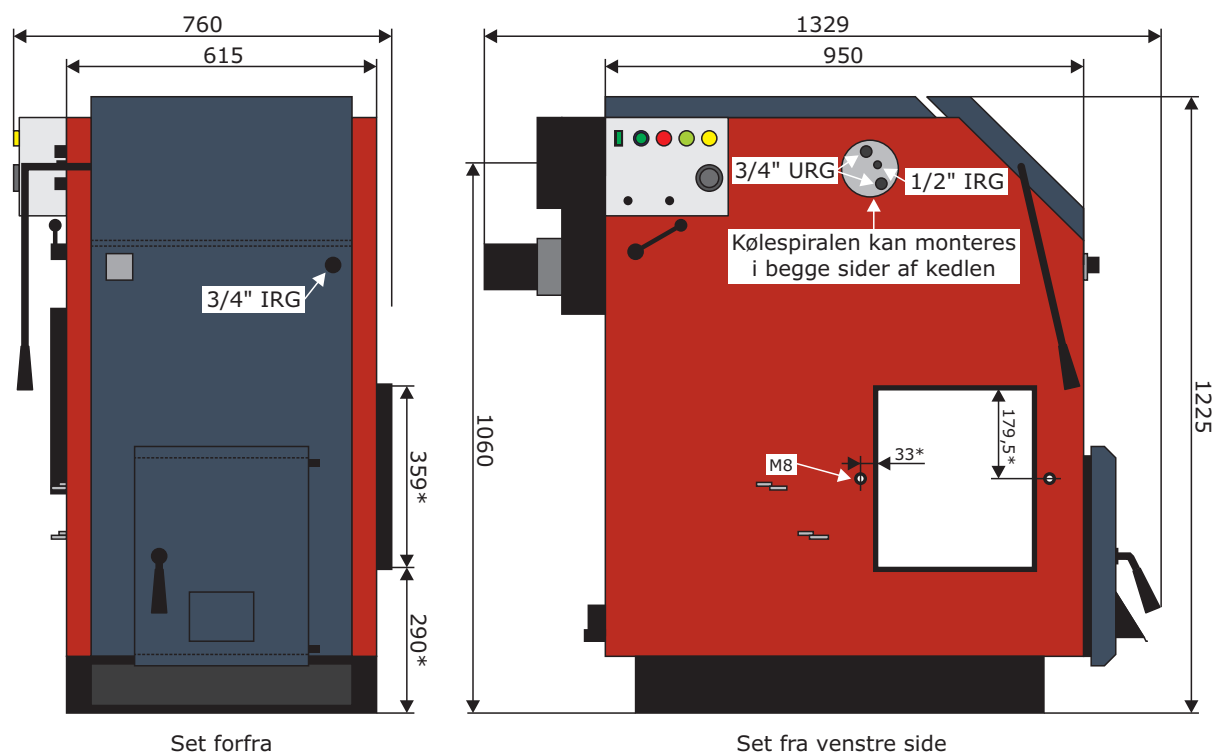
- \* EN 303-5 Godkendt
- \* Født med hul i begge sider til stoker
- \* Må anvendes som både brænde- og stokerkedel
- \* Overholder Brændeovnsbekendtgørelsens krav
- \* Må anvendes til trykexpansion
- \* Leveres med blendplade til det ene stokerhul

Benævnelse	Enhed	Alcon 3B
Varenummer		KD 3020
Ydelse	kW	27,5
Virkningsgrad	%	84,8
Brændkammerets volumen	liter	56
Brændelængde (liggende)	cm	33
Indfyringslågens højde x bredde	cm	23,5 x 37,0
Stokerhul i venstre side		<input checked="" type="checkbox"/>
Stokerhul i højre side		<input checked="" type="checkbox"/>
Stokerhullets størrelse (Indvendig karmmå) højde x bredde	mm	359 x 309
Minimum skorstenstræk	Pa	26
Røgrørsdiameter	mm	Ø180
Højde til centrum røgrør	mm	1060
Strømtilslutning	Volt/Hz	230/50
Effektforbrug	kWh	ca. 0,05
Brændkammerets dimension (HxBxD)	cm	76x50x31
Max. tilladte arbejdsstryk	mVs	15
Total højde	mm	1225
Total bredde	mm	760
Total dybde	mm	1329
Tilslutning fremløb/retur	Tommer	2"/2"
Farvekode - Røde pladedele	RAL	3020
Farvekode - Blågrå pladedele	RAL	5008

# Produktark for KD 3020 - Alcon 3B Brænde- og stokerkedel

Målskitser

Målstok 1:15



\* = Dette mål er til indvendig karmkant. Karmens tykkelse er 6mm.