

Produktark for KA 9120 - Alcon 3-95 Stokerkedel

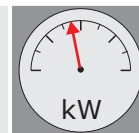
Alcon 3-95 (Varenr. KA 9120) er vores største kedel i serien med den skrå indfyringslåge. Alcon 3-95 fåes idag i 2 udgaver. Én udgave som kun må anvendes til åben ekspansion (Varenr. KA 9020), og én model som kan benyttes til både åben- og trykexpansion (Varenr. KA 9120). Vær opmærksom på at varenr. KA 9020 udfases når der ikke er flere på lager.

Den nye kedel (Varenr. KA 9120) er idag konstrueret i henhold til EU's trykdirektiv og må derfor benyttes til trykexpansion.

Kedlen kan monteres med stoker på enten højre eller venstre side. Husk at tilkøbe blendplade til det stokerhul der ikke skal benyttes.



Ydelse
95 kW



Anlægstyper



Åben ekspansion



Tryk ekspansion

Lovlig anvendelse

Benævnelse	DK	NO	SE	FI
Fyring med skovtræ	✗	✓	✓	✓
Fyring med kul (*1)	✗	○	○	○
Fyring med koks (*1)	✗	○	○	○
Montering med stoker	✓	✓	✓	✓

(*1) Fyring med kul/koks, udvikler meget varme. Levetimes på sliddele forkortes derved.

Beskrivelse

- * Født med hul i begge sider til stoker
- * Må i Danmark kun anvendes som stokerkedel
- * Må anvendes til trykexpansion
- * Leveres uden blendplader til de to stokerhuller

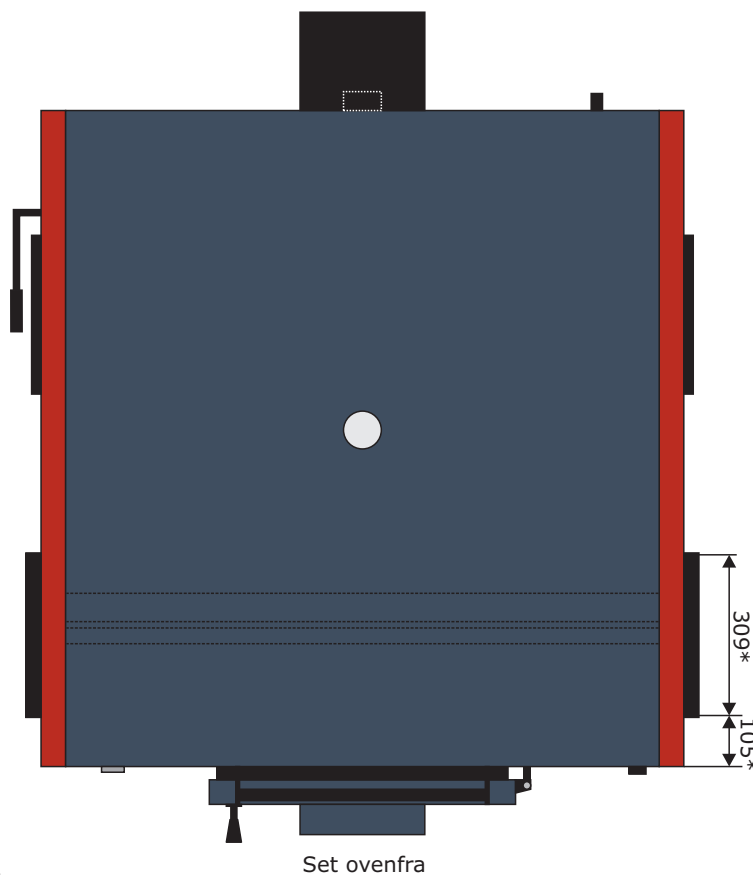
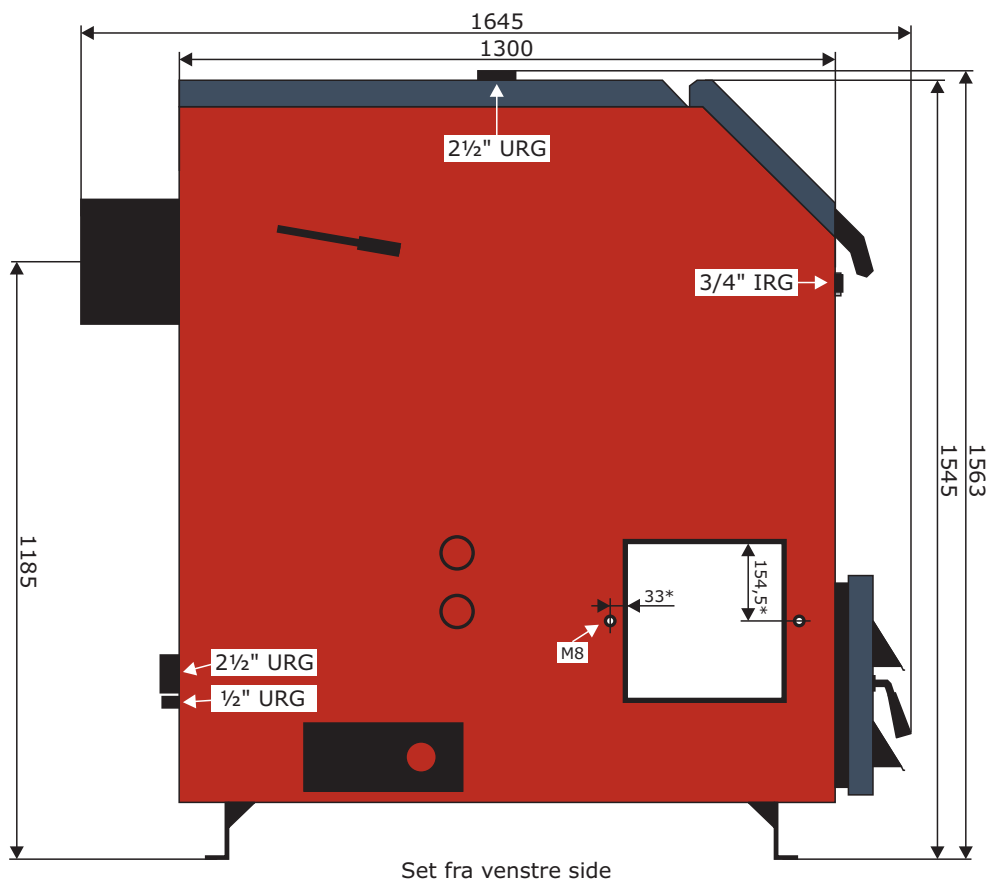
Benævnelse	Enhed	3-95D
Varenummer		KA 9120
Ydelse	kW	95
Virkningsgrad (manuelt fyret)	%	ca. 80
Brændkammerets volumen	liter	500
Brændelængde (liggende)	cm	105
Indfyringslågens højde x bredde	cm	32 x 108
Stokerhul i venstre side		✓
Stokerhul i højre side		✓
Stokerhullets størrelse (Indvendig karmmå) højde x bredde	mm	309 x 309
Minimum skorstenstræk (Der bør altid anvendes røgsuger)	Pa	54
Røgrørsdiameter	mm	Ø250
Højde til centrum røgrør	mm	1185
Strømtilslutning	Volt/Hz	✗
Effektforbrug	kWh	✗
Brændkammerets dimension (HxBxD)	cm	111x101x52
Max. tilladte arbejdstryk	mVs	15
Total højde	mm	1545/1563
Total bredde	mm	1280/1370
Total dybde	mm	1345/1645
Tilslutning fremløb/retur	Tommer	2½"/2½"
Farvekode - Røde pladedele	RAL	3020
Farvekode - Blågrå pladedele	RAL	5008

Produktark for KA 9120 - Alcon 3-95 Stokerkedel

Målskitser

Målestok 1:15

Tegningerne er for KA 9020 Alcon 3-95 med stokerhul i begge sider.



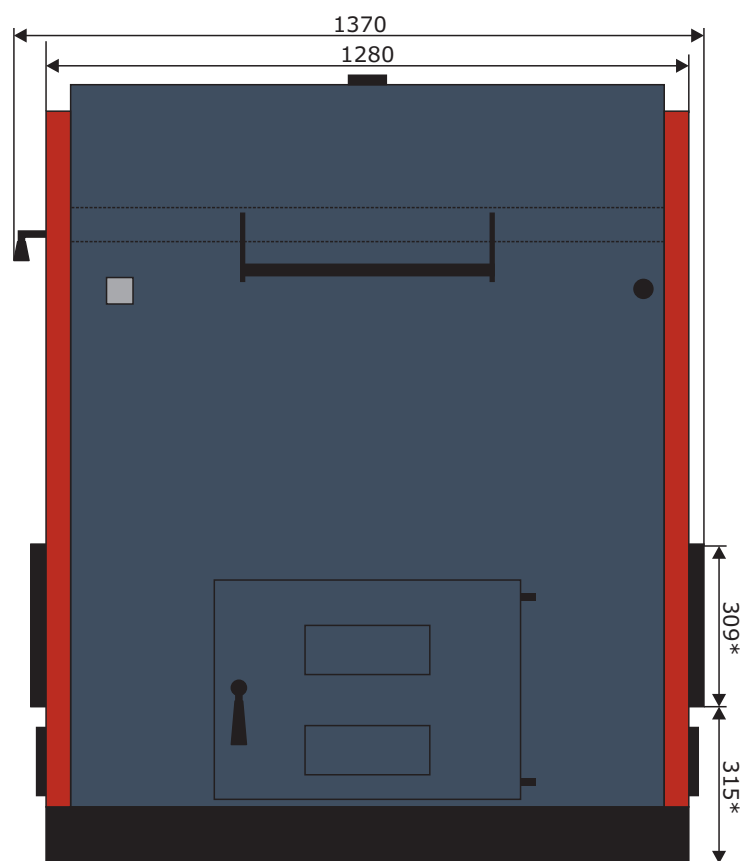
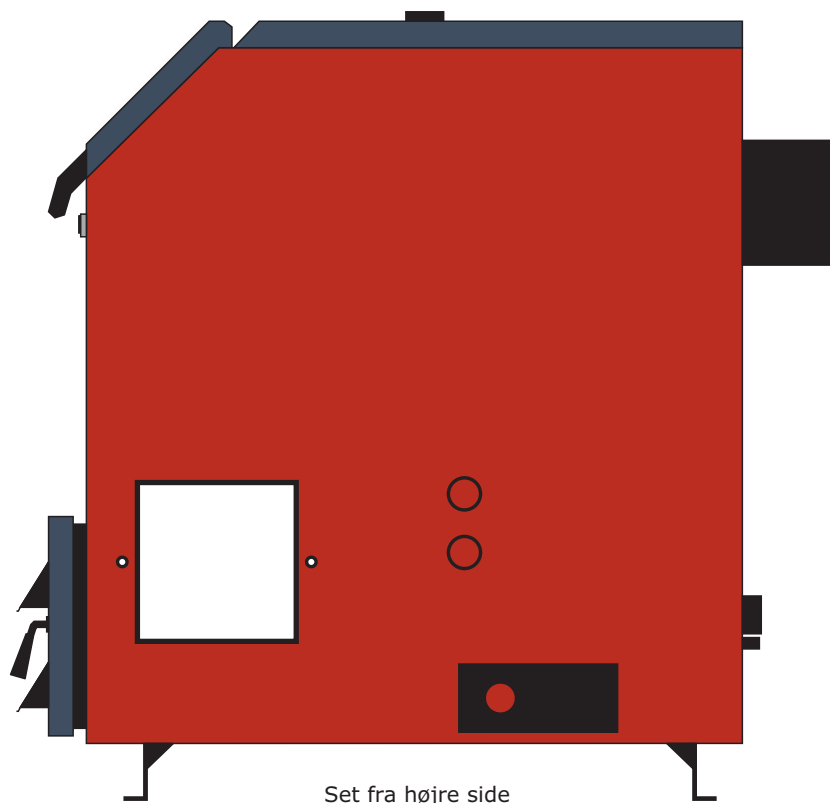
* = Dette mål er til indvendig karmkant. Karmens tykkelse er 6mm.

Produktark for KA 9120 - Alcon 3-95 Stokerkedel

Målskitser

Målestok 1:15

Tegningerne er for KA 9020 Alcon 3-95 med stokerhul i begge sider.



* = Dette mål er til indvendig karmkant. Karmens tykkelse er 6mm.

Set forfra