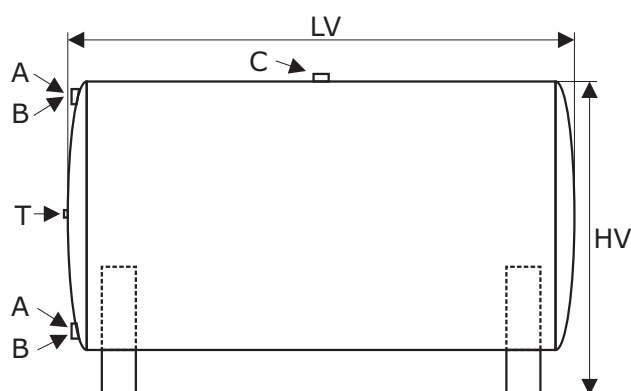
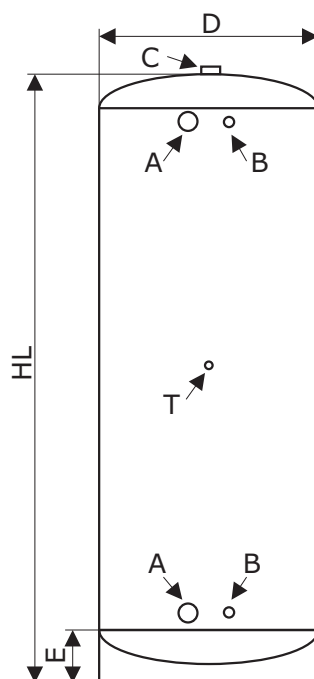


# Uisolerede akkumuleringstanke

Alcon producerer og sælger uisolerede akkumuleringstanke i alle størrelser. Akkumuleringstankene fås både i lodrette og i vandrette udgaver. Som standard produceres der tanke op til 32.000 ltr. Skemaet nedenfor her, viser standardmålene på vores tanke. Har du specielle ønsker og krav til tankenes udformning eller størrelser, hører vi også meget gerne fra dig.

Prøvetryk = 1,5 bar  
 Driftstryk = 0,5 bar  
 Maksimal vandtemperatur = 95 gr.



| Benævnelse               | ID | Enhed | 350 Ltr. | 650 Ltr. | 1.000 Ltr. | 1.500 Ltr. | 2.000 Ltr. | 3.200 Ltr. | 4.200 Ltr. | 6.200 Ltr. | 8.200 Ltr. | 12.000 Ltr. | 16.000 Ltr. | 20.000 Ltr. | 32.000 Ltr. |
|--------------------------|----|-------|----------|----------|------------|------------|------------|------------|------------|------------|------------|-------------|-------------|-------------|-------------|
| Varenummer (AT xxxxx)    |    |       | 00350    | 00670    | 01000      | 01500      | 02000      | 03200      | 04200      | 06200      | 08200      | 12000       | 16000       | 20000       | 32000       |
| Frem/retur til kedel     | A  | RG    | 1½"      | 1½"      | 2"         | 2"         | 2"         | 2"         | 2"         | 3"         | 3"         | 3"          | 3"          | 4"          | 4"          |
| Frem/retur til anlæg     | B  | RG    | 1"       | 1"       | 1"         | 1"         | 1"         | 2"         | 2"         | 2"         | 2"         | 2"          | 2"          | 3"          | 3"          |
| Ekspansionsrør           | C  | RG    | 1½"      | 1½"      | 2"         | 2"         | 2"         | 2"         | 2"         | 3"         | 3"         | 3"          | 3"          | 2½"         | 2½"         |
| Termometer mufte         | T  | RG    | ½"       | ½"       | ½"         | ½"         | ½"         | ½"         | ½"         | ½"         | ½"         | ½"          | ½"          | ½"          | ½"          |
| Diameter                 | D  | mm    | 640      | 700      | 800        | 950        | 1130       | 1400       | 1600       | 1600       | 1600       | 1900        | 1900        | 2000        | 2300        |
| Sokkelhøjde              | E  | mm    | 200      | 200      | 200        | 200        | 200        | 200        | 200        | 200        | 200        | 200         | 200         | 200         | 200         |
| Højde ved lodret mont.   | HL | mm    | 1300     | 1820     | 2230       | 2230       | 2230       | 2230       | 2230       | 3100       | 4100       | 4100        | 5650        | 6600        | 7800        |
| Højde ved vandret mont.  | HV | mm    | 840      | 900      | 1000       | 1150       | 1330       | 1600       | 1800       | 1800       | 1800       | 2100        | 2100        | 2200        | 2500        |
| Længde ved vandret mont. | LV | mm    | 1200     | 1720     | 2130       | 2130       | 2130       | 2130       | 2130       | 3000       | 4000       | 4000        | 5550        | 6500        | 7700        |